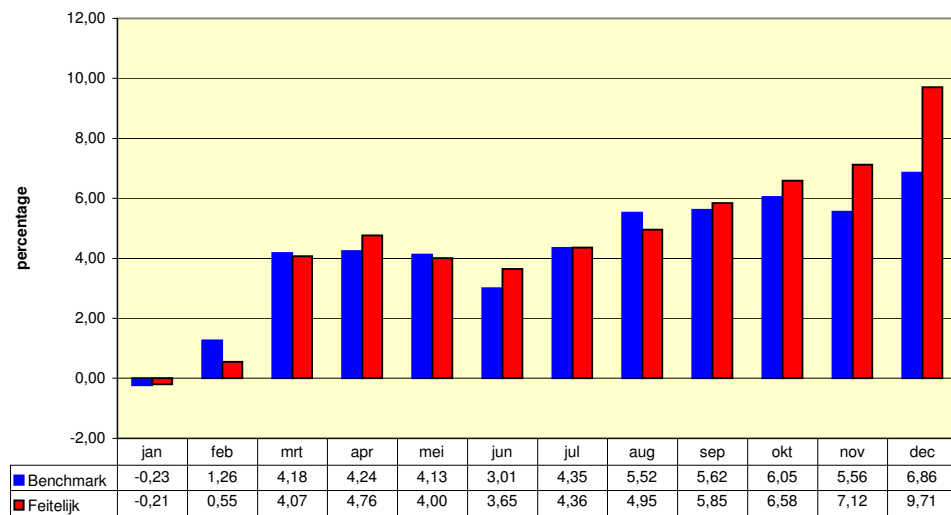


Cumulative Performance



maand	vermogen begin	stortingen	opnames	vermogen eind	groei (feitelijk)	groei (autonoom)
Januari	13.014.719	0	0	12.987.766	-26.953	-26.953
Februari	12.987.766	0	0	13.085.654	97.888	97.888
Maart	13.085.654	0	0	13.543.120	457.466	457.466
April	13.543.120	0	0	13.631.765	88.645	88.645
Mei	13.631.765	0	0	13.530.669	-101.096	-101.096
Juni	13.530.669	0	0	13.483.089	-47.579	-47.579
Juli	13.483.089	0	0	13.577.212	94.123	94.123
Augustus	13.577.212	0	0	13.654.333	77.121	77.121
September	13.654.333	0	0	13.769.669	115.336	115.336
Oktober	13.769.669	0	0	13.866.592	96.923	96.923
November	13.866.592	0	0	13.934.778	68.186	68.186
December	13.934.778	0	7.960.649	6.203.642	-7.731.137	229.512
totaal	13.014.719	0	7.960.649	6.203.642	-6.811.077	1.149.571

Disclaimer: Dit rapport voorziet in een beschouwing over de prestaties van de bank of vermogensbeheerder en toetst de actuele portefeuille aan de uitgangspunten. Het beoogt op geen enkele wijze het geven van beleggingsadviezen. Indien u actie wenst te ondernemen naar aanleiding van dit rapport, verzoeken wij u contact op te nemen met uw financiële instelling en u door deze te laten adviseren. Wij aanvaarden geen aansprakelijkheid voor onjuiste of onvolledige informatie, noch voor een niet correcte interpretatie van de inhoud.

Toelichting rapportage op: www.performancemeting.com

Licentie: Portfolio Administration Services N.V.

januari-juni	vermogen	groei (feitelijk)	groei (autonoom)	December		
				performance feitelijk (ytd)	performance benchm. (ytd)	relatieve perf. (ytd)
Bank van Europa	1.239.919	-4.669.388	347.383	7,17	5,96	1,20
Asset Management	2.008.347	189.907	189.907	10,44	7,89	2,56
Security Bank	2.955.375	-2.331.596	612.281	12,14	7,45	4,69
bank/beheerder	0	0	0	0,00	0,00	0,00
bank/beheerder	0	0	0	0,00	0,00	0,00
Totaal	6.203.642	-6.811.077	1.149.571	9,71	6,86	2,85

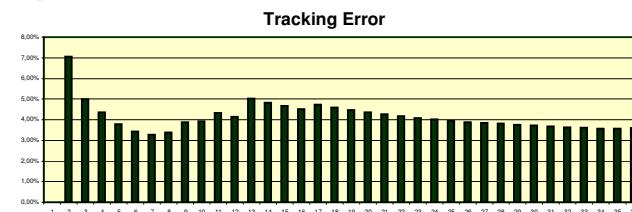
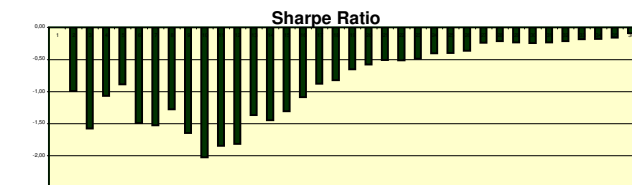
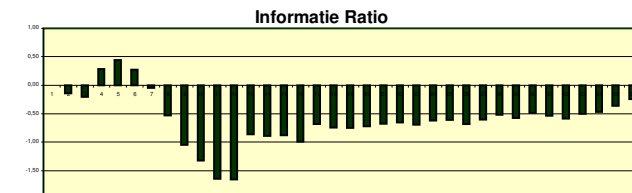
Historie	vermogen	groei (feitelijk)	groei (autonoom)	performance feitelijk (ytd)	relatieve perf. (ytd)	aantal maanden
31 december 2006	7.055.906	4.055.906	56.056	1,91	-0,87	10
31 december 2007	13.926.311	6.870.405	170.405	2,38	0,93	12
31 december 2008	11.390.097	-2.536.214	-2.838.892	-21,02	-6,84	12
31 december 2009	13.014.719	1.624.622	1.624.622	14,26	3,47	12
2010 t/m verslagmaand	6.203.642	-6.811.077	1.149.571	9,71	2,85	12
Totaal	7.055.906	3.203.642	161.763	3,30	-2,65	58

Verdeling (procentueel)

Aandelen	29%
Garantiestructuren	0%
Commodities	3%
Onroerend Goed	2%
Markt Neutraal	4%
Vastrentende Waarden	39%
Liquiditeiten	24%
Risicodragende Waarden	37%
Risicomijdende Waarden	63%

Risicobudget (maximaal drie jaar)

informatie ratio (12 maanden)	1,18
informatie ratio (max. periode)	-0,24
Sharpe ratio (12 maanden)	1,02
Sharpe ratio (max. periode)	-0,09
tracking error (12 maanden)	2,41
tracking error (max. periode)	3,60



Geconsolideerd Risicoprofiel

Relatie:	Stichting Het Vermogen			Commentaar:	
Bank:	geconsolideerd				Door de onttrekking is de onderverdeling in de risicodragende
Maand:	januari-juni		2010		waarden verstoord. Wel is rekening gehouden met de totale
Verantwoordelijke:	JVE				verdeling risicodragend-risicomijdend. Deze is in tact gebleven.
	contract	feitelijk	afwijking		
Aandelen:	35,0%	29,2%	-5,8%		De onderweging van de vastrentende waarden is een bewuste
Vastrentende Waarden:	55,0%	38,6%	-16,4%		keuze. De rente is zeer laag en de vergoeding op liquiditeiten is
Garantiestructuren:	0,0%	0,0%	0,0%		hoger dan de benchmark.
Commodities:	0,0%	2,9%	2,9%		
Onroerend Goed:	0,0%	1,7%	1,7%		
Markt Neutraal:	5,0%	3,6%	-1,4%		
Liquiditeiten:	5,0%	24,0%	19,0%		
	100,0%	100,0%			
Risicodragend:	40,0%	37,4%	-2,6%		Actie:
Risicomijdend:	60,0%	62,6%	2,6%		In orde brengen wegingen!
	100,0%	100,0%			
Relatieve Performance:	2,85	Contract:	ok	Datum:	6-jan-11
Informatie Ratio (12 mnd):	1,18	Profiel:	ok	Paraaf:	
Sharpe Ratio (12 mnd):	1,02	AV:	ok	Check:	
Tracking Error (12 mnd):	2,41	Legitimatie:	ok	Paraaf:	

Overzicht jaarlijkse cashflow

	Inkomsten	Lossing	Totaal
2010	0	0	0
2011	76.590	56.303	132.893
2012	73.775	125.000	198.775
2013	67.525	145.500	213.025
2014	61.306	215.000	276.306
2015	53.244	220.000	273.244
2016	46.094	215.000	261.094
2017	37.494	220.000	257.494
2018	27.594	220.000	247.594
2019	18.794	95.000	113.794
2020	14.994	325.000	339.994
2021	7.225	0	7.225
2022	7.225	0	7.225
2023	7.225	0	7.225
2024	7.225	0	7.225
2025	7.225	0	7.225
2026	7.225	0	7.225
2027	7.225	0	7.225
2028	7.225	0	7.225
2029	7.225	0	7.225
2030	7.225	0	7.225
2031	7.225	0	7.225
2032	7.225	0	7.225
2033	7.225	0	7.225
2034	7.225	0	7.225
2035	7.225	0	7.225
2036	7.225	0	7.225
2037	7.225	0	7.225
2038	7.225	0	7.225
2039	7.225	0	7.225
2040	6.562	67.500	74.062
2041	4.572	0	4.572
2042	4.572	0	4.572
2043	4.572	0	4.572
2044	4.572	0	4.572
2045	4.572	0	4.572
2046	4.572	0	4.572
2047	4.572	0	4.572
2048	4.572	0	4.572
2049	4.572	0	4.572
2050	4.572	0	4.572
2051	4.572	0	4.572
2052	4.572	0	4.572
2053	4.572	0	4.572
2054	4.572	0	4.572
2055	4.572	0	4.572
2056	4.572	0	4.572
2057	4.572	0	4.572
2058	4.572	0	4.572
2059	4.572	0	4.572
2060	4.572	0	4.572